



**КОМИТЕТ ИМУЩЕСТВЕННЫХ ОТНОШЕНИЙ
АДМИНИСТРАЦИИ ПЕРМСКОГО МУНИЦИПАЛЬНОГО РАЙОНА**

РАСПОРЯЖЕНИЕ

08.09.2022

№ 3716

О внесении изменений в распоряжение комитета имущественных отношений администрации Пермского муниципального района от 12.05.2022 № 1811 «Об установлении публичного сервитута на часть земельных участков»

В соответствии с Федеральным законом от 25.10.2001 № 137-ФЗ «О введении в действие Земельного кодекса Российской Федерации», пп. 5.5.3 п. 5.5 разд. 5 Положения о комитете имущественных отношений администрации Пермского муниципального района, утвержденного решением Земского Собрания Пермского муниципального района Пермского края от 22.12.2016 № 178, на основании ходатайства открытого акционерного общества «Межрегиональная распределительная сетевая компания Урала» (ИНН 6671163413, ОГРН 1056604000970) (далее - ОАО «МРСК Урала») от 09.08.2022 № 7322:

1. Внести в распоряжение Комитета имущественных отношений администрации Пермского муниципального района от 12.05.2022 № 1811 «Об установлении публичного сервитута на часть земельных участков» следующее изменение:

1.1. Пункт 1 читать в новой редакции: «1. Установить в интересах ОАО «МРСК Урала» публичный сервитут общей площадью 14059 кв.м. на часть земельных участков:

- с кадастровым номером 59:32:1520001:1014, расположенный по адресу: Пермский край, Пермский район, Пальниковское с/п, с. Нижний Пальник, ул. Школьная, 10;

- с кадастровым номером 59:32:1520001:1522, расположенный по адресу: Пермский край, Пермский район, Пальниковское с/п, с. Нижний Пальник;

- с кадастровым номером 59:32:1520001:209, расположенный по адресу: Пермский край, Пермский район, Пальниковское с/п, с. Нижний Пальник, ул. Школьная, 4;

- с кадастровым номером 59:32:1520001:220, расположенный по адресу: Пермский край, Пермский район, Пальниковское с/п, с. Нижний Пальник, ул. Полевая, 17-1;

- с кадастровым номером 59:32:1520001:222, расположенный по адресу: Пермский край, Пермский район, Пальниковское с/п, с. Нижний Пальник, ул. Полевая, 15-1;

- с кадастровым номером 59:32:1520001:244, расположенный по адресу: Пермский край, Пермский район, Пальниковское с/п, с. Нижний Пальник, ул. Совхозная, 15-2;

- с кадастровым номером 59:32:1520001:245, расположенный по адресу: Пермский край, Пермский район, Пальниковское с/п, с. Нижний Пальник, ул. Южная, 3-1;

- с кадастровым номером 59:32:1520001:274, расположенный по адресу: Пермский край, Пермский район, Пальниковское с/п, с. Нижний Пальник, ул. Полевая, 5-1;

- с кадастровым номером 59:32:1520001:361, расположенный по адресу: Пермский край, Пермский район, Пальниковское с/п, с. Нижний Пальник, ул. Садовая, 1;

- с кадастровым номером 59:32:1520001:381, расположенный по адресу: Пермский край, Пермский район, Пальниковское с/п, с. Нижний Пальник, ул. Школьная, 4;

- с кадастровым номером 59:32:1520001:396, расположенный по адресу: Пермский край, Пермский район, Пальниковское с/п, с. Нижний Пальник, ул. Полевая, 13-1;

- с кадастровым номером 59:32:1520001:402, расположенный по адресу: Пермский край, Пермский район, Пальниковское с/п, с. Нижний Пальник, ул. Полевая, 19-1;

- с кадастровым номером 59:32:1520001:406, расположенный по адресу: Пермский край, Пермский район, Пальниковское с/п, с. Нижний Пальник, ул. Полевая, 19;

- с кадастровым номером 59:32:1520001:414, расположенный по адресу: Пермский край, Пермский район, Пальниковское с/п, с. Нижний Пальник, ул. Садовая, з/у 2а;

- с кадастровым номером 59:32:1520001:417, расположенный по адресу: Пермский край, Пермский район, Пальниковское с/п, с. Нижний Пальник, ул. Южная, 5-1;

- с кадастровым номером 59:32:1520001:423, расположенный по адресу: Пермский край, Пермский район, Пальниковское с/п, с. Нижний Пальник, ул. Полевая, 13-2;

- с кадастровым номером 59:32:1520001:425, расположенный по адресу: Пермский край, Пермский район, Пальниковское с/п, с. Нижний Пальник, ул. Полевая, 3-2;

- с кадастровым номером 59:32:1520001:436, расположенный по адресу: Пермский край, Пермский район, Пальниковское с/п, с. Нижний Пальник, ул. Совхозная, 15-1;

- с кадастровым номером 59:32:1520001:437, расположенный по адресу: Пермский край, Пермский район, Пальниковское с/п, с. Нижний Пальник, ул. Полевая, 15-2;

- с кадастровым номером 59:32:1520001:482, расположенный по адресу: Пермский край, Пермский район, Пальниковское с/п, с. Нижний Пальник, ул. Молодежная, 11;

- с кадастровым номером 59:32:1520001:499, расположенный по адресу: Пермский край, Пермский район, Пальниковское с/п, с. Нижний Пальник, ул. Южная, 5-2;

- с кадастровым номером 59:32:1520001:5, расположенный по адресу: Пермский край, Пермский район, Пальниковское с/п, с. Нижний Пальник, ул. Садовая, 3;

- с кадастровым номером 59:32:1520001:629, расположенный по адресу: Пермский край, Пермский район, Пальниковское с/п, с. Нижний Пальник, ул. Садовая, 8-1;

- с кадастровым номером 59:32:1520001:631, расположенный по адресу: Пермский край, Пермский район, Пальниковское с/п, с. Нижний Пальник, ул. Полевая, з/у 17-2;

- с кадастровым номером 59:32:1520001:633, расположенный по адресу: Пермский край, Пермский район, Пальниковское с/п, с. Нижний Пальник, ул. Полевая, 7-1;

- с кадастровым номером 59:32:1520001:634, расположенный по адресу: Пермский край, Пермский район, Пальниковское с/п, с. Нижний Пальник, ул. Южная, 3-2;

- с кадастровым номером 59:32:1520001:639, расположенный по адресу: Пермский край, Пермский район, Пальниковское с/п, с. Нижний Пальник, ул. Полевая, 11-2;

- с кадастровым номером 59:32:1520001:649, расположенный по адресу: Пермский край, Пермский район, Пальниковское с/п, с. Нижний Пальник, ул. Садовая, 6-2;

- с кадастровым номером 59:32:1520001:655, расположенный по адресу: Пермский край, Пермский район, Пальниковское с/п, с. Нижний Пальник, ул. Полевая, 1-1;

- с кадастровым номером 59:32:1520001:687, расположенный по адресу: Пермский край, Пермский район, Пальниковское с/п, с. Нижний Пальник, ул. Школьная, 9;

- с кадастровым номером 59:32:1520001:704, расположенный по адресу: Пермский край, Пермский район, Пальниковское с/п, с. Нижний Пальник, ул. Солнечная, 2;

- с кадастровым номером 59:32:1520001:705, расположенный по адресу: Пермский край, Пермский район, Пальниковское с/п, с. Нижний Пальник, ул. Полевая, з/у 29;

- с кадастровым номером 59:32:1520001:709, расположенный по адресу: Пермский край, Пермский район, Пальниковское с/п, с. Нижний Пальник, ул. Кедровая, з/у 7;

- с кадастровым номером 59:32:1520001:711, расположенный по адресу: Пермский край, Пермский район, Пальниковское с/п, с. Нижний Пальник, ул. Кедровая, 5;

- с кадастровым номером 59:32:1520001:712, расположенный по адресу: Пермский край, Пермский район, Пальниковское с/п, с. Нижний Пальник, ул. Кедровая, 1;

- с кадастровым номером 59:32:1520001:713, расположенный по адресу: Пермский край, Пермский район, Пальниковское с/п, с. Нижний Пальник, ул. Кедровая, 3;

- с кадастровым номером 59:32:0000000:13326, расположенный по адресу: Пермский край, Пермский район, Пальниковское с/пос., с. Нижний Пальник, ул. Центральная, ул. Уральская, ул. Юбилейная, ул. Южная, ул. Молодежная, ул. Школьная, ул. Совхозная, ул. Соловьиная, ул. Мира, ул. Советская, ул. Парковая, ул. Садовая, ул. Дружбы, ул. Заречная, ул. Лесная, ул. Солнечная, ул. Майская, ул. Кедровая;

- с кадастровым номером 59:32:4620002:4180, расположенный по адресу: Пермский край, р-н Пермский, с/п Пальниковский "подъезд к с. Н.Пальник".

Срок: 49 лет.

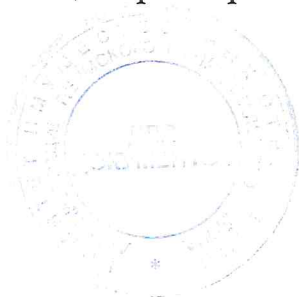
Цель: Для размещения объекта электросетевого хозяйства «ВЛ-0,4 кВ Ф. 1 от ТП-63386 Кук.уч.».

1.2. Приложение к распоряжению № 1811 от 12.05.2022 изложить в новой редакции согласно приложения к настоящему распоряжению.

2. Настоящее распоряжение вступает в силу со дня его подписания.

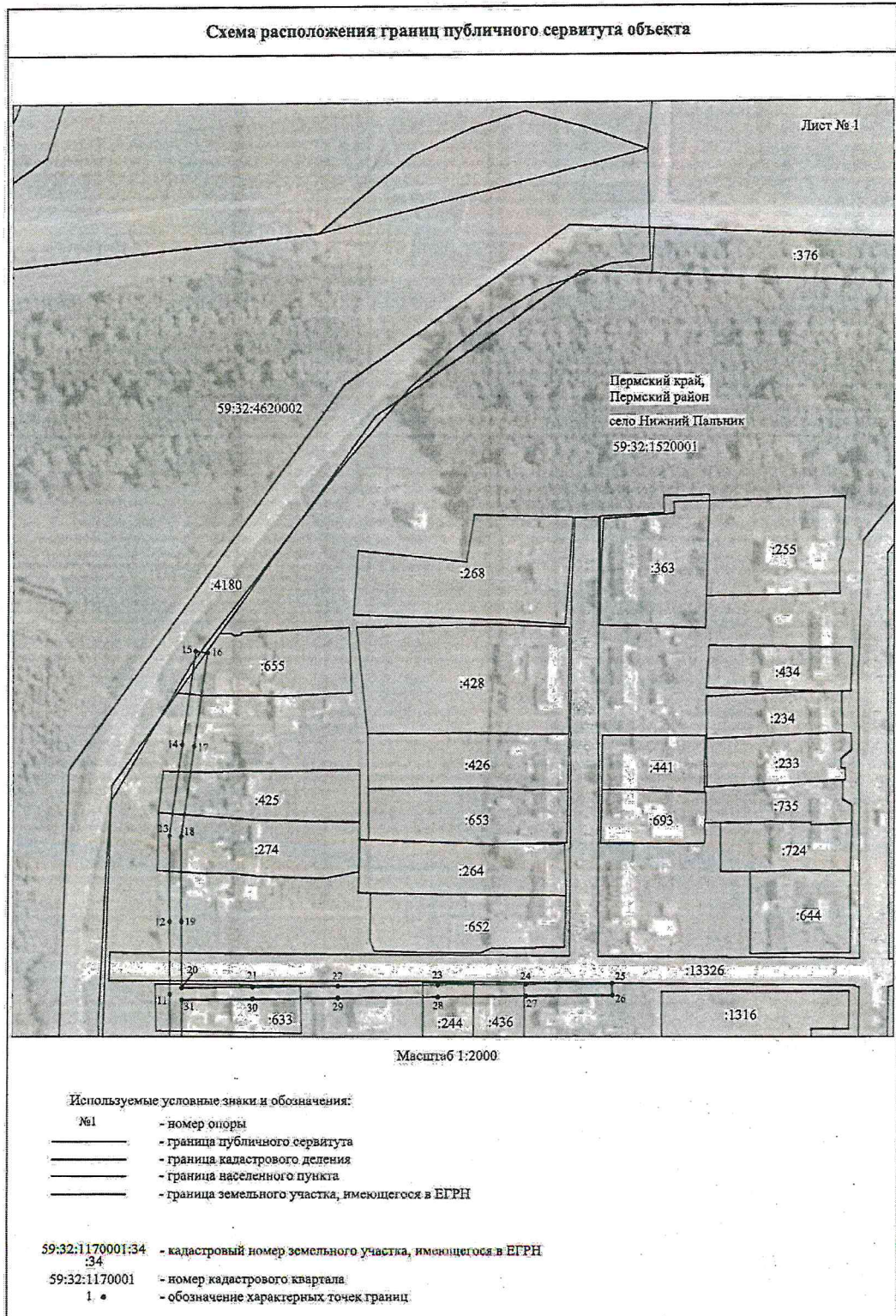
3. Контроль исполнения настоящего распоряжения оставляю за собой.

Председатель комитета

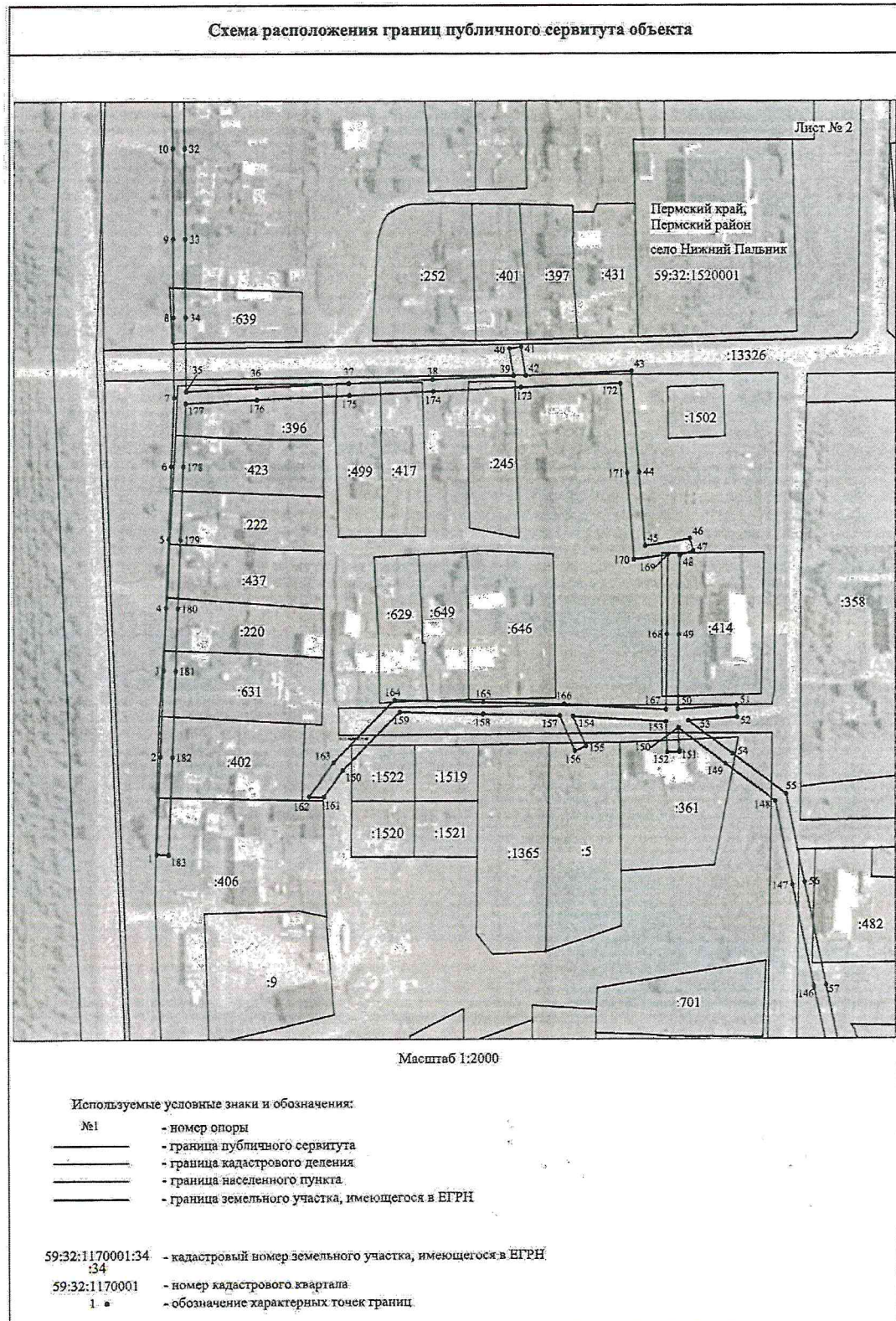


Д.В. Ракицкий

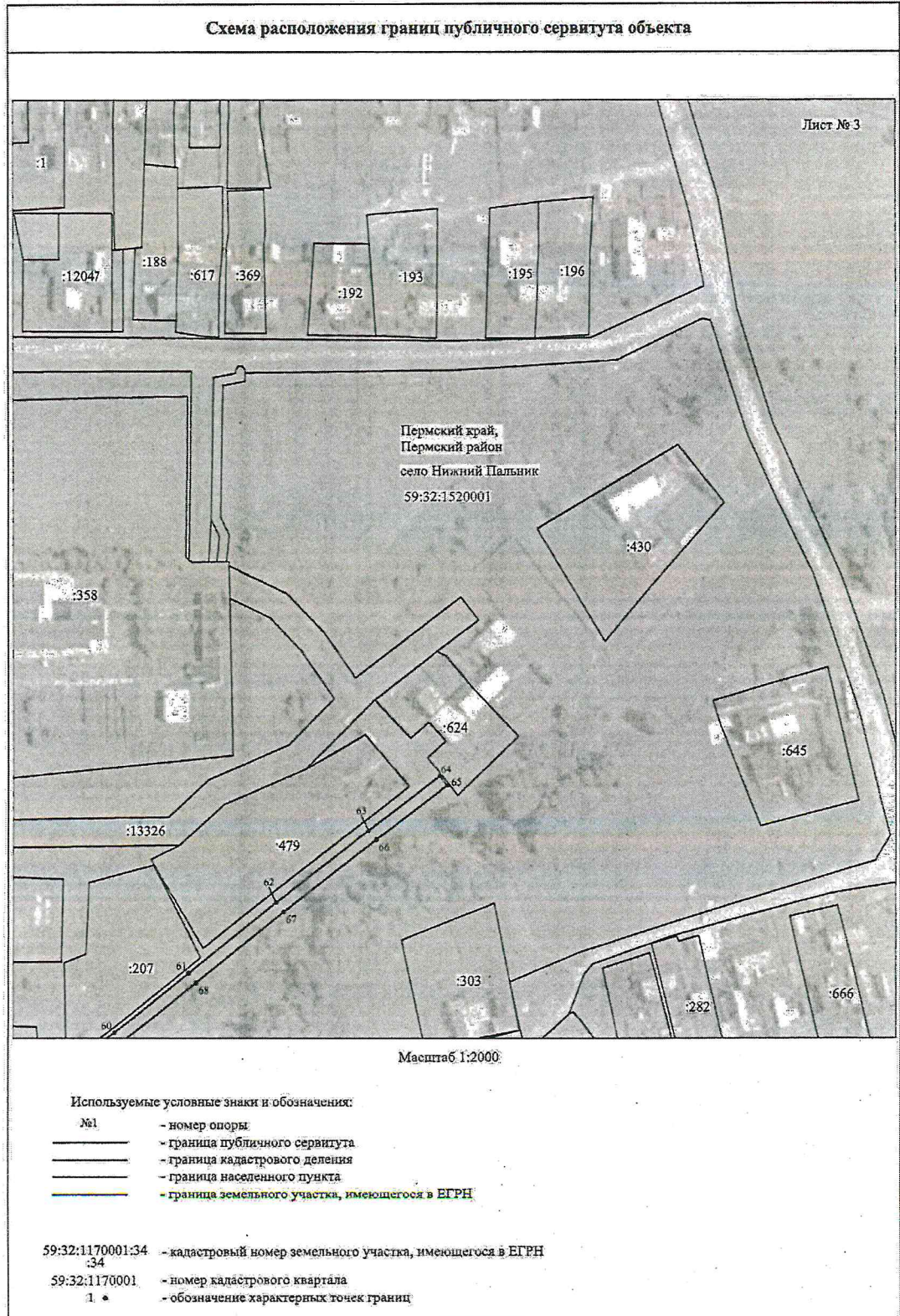
Приложение № 1
к распоряжению
комитета имущественных
отношений администрации
Пермского муниципального района
от 08.09.2022 № 3716



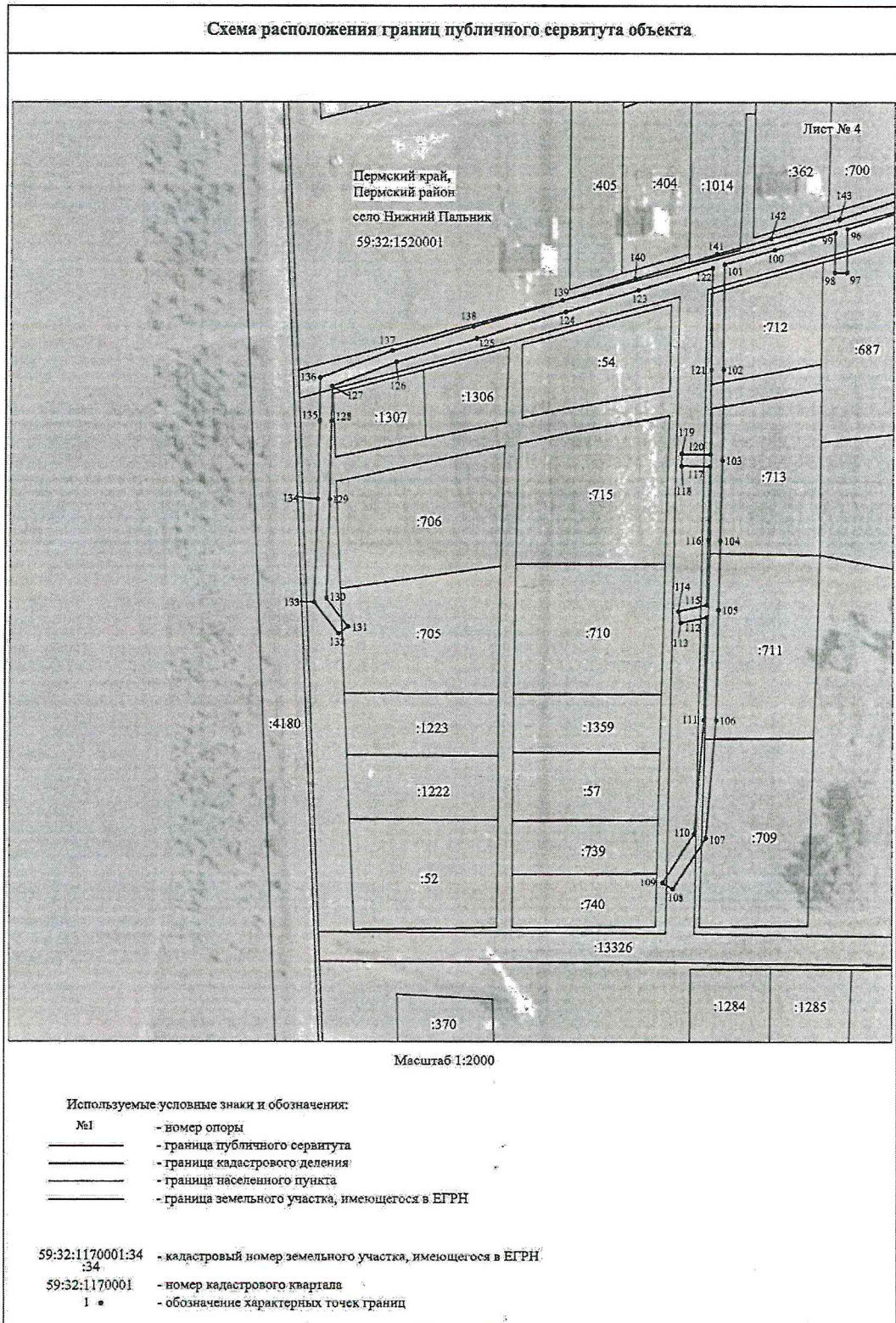
Приложение № 2
к распоряжению
комитета имущественных
отношений администрации
Пермского муниципального района
от 08.09.2022 № 3716



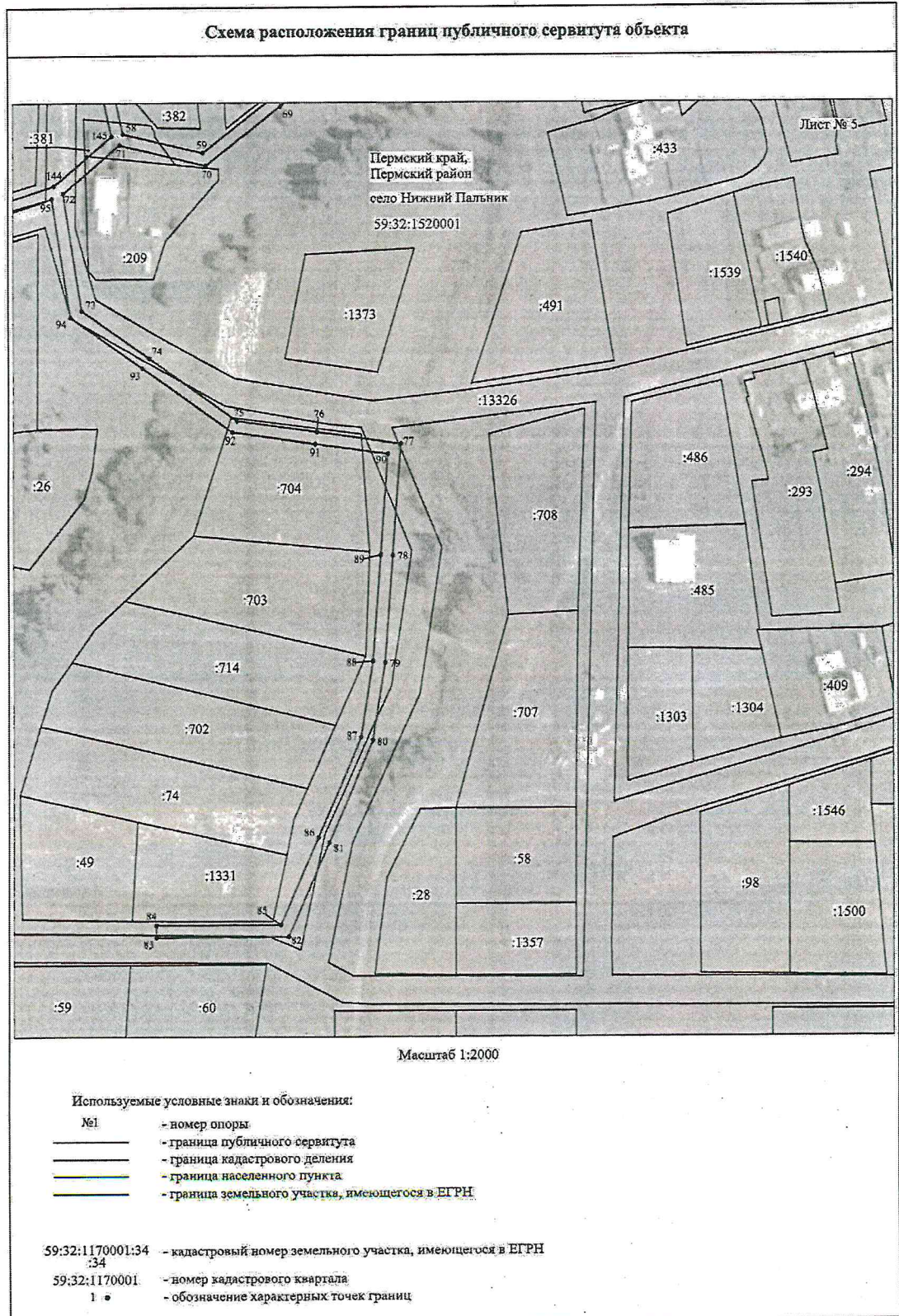
Приложение № 3
к распоряжению
комитета имущественных
отношений администрации
Пермского муниципального района
от 08.09.2022 № 3716



Приложение № 4
к распоряжению
комитета имущественных
отношений администрации
Пермского муниципального района
от 08.09.2022 № 3716



Приложение № 5
к распоряжению
комитета имущественных
отношений администрации
Пермского муниципального района
от 08.09.2022 № 3716



Приложение № 6
к распоряжению
комитета имущественных
отношений администрации
Пермского муниципального района
от 08.09.2022 № 3716

ОПИСАНИЕ МЕСТОПОЛОЖЕНИЯ ГРАНИЦ

Публичный сервитут для размещения объекта электросетевого хозяйства «ВЛ-0,4КВ Ф.1 от ТП-63386 Кук.уч»

(наименование объекта, местоположение границ которого описано (далее - объект)

Раздел 1

Сведения об объекте

Сведения об объекте		
№ п/п	Характеристики объекта	Описание характеристик
1	2	3
1	Местоположение объекта	Пермский край, Пермский район
2	Площадь объекта +/- величина погрешности определения площади (Р +/- Дельта Р)	14059 кв.м ± 26 кв.м
3	Иные характеристики объекта	Публичный сервитут для размещения объекта электросетевого хозяйства «ВЛ-0,4КВ Ф.1 от ТП-63386 Кук.уч» на срок 49 лет

Приложение № 7
к распоряжению
комитета имущественных
отношений администрации
Пермского муниципального района
от 08.09.2022 № 3716

Раздел 2

Сведения о местоположении границ объекта					
1. Система координат <u>МСК-59, зона 2</u>					
2. Сведения о характерных точках границ объекта					
Обозначение характерных точек границ	Координаты, м		Метод определения координат характерной точки	Средняя квадратическая погрешность положения характерной точки (М), м	Описание обозначения точки на местности (при наличии)
	X	Y			
1	2	3	4	5	6
1	473789.61	2235518.31	Метод спутниковых геодезических измерений (определений)	0.10	—
2	473829.90	2235519.80	Метод спутниковых геодезических измерений (определений)	0.10	—
3	473865.90	2235521.12	Метод спутниковых геодезических измерений (определений)	0.10	—
4	473892.22	2235522.10	Метод спутниковых геодезических измерений (определений)	0.10	—
5	473920.90	2235523.16	Метод спутниковых геодезических измерений (определений)	0.10	—
6	473951.39	2235524.28	Метод спутниковых геодезических измерений (определений)	0.10	—
7	473979.84	2235525.33	Метод спутниковых геодезических измерений (определений)	0.10	—
8	474013.10	2235525.10	Метод спутниковых геодезических измерений (определений)	0.10	—
9	474045.71	2235524.88	Метод спутниковых геодезических измерений (определений)	0.10	—
10	474083.39	2235524.62	Метод спутниковых геодезических измерений (определений)	0.10	—
11	474120.72	2235524.37	Метод спутниковых геодезических измерений (определений)	0.10	—
12	474151.12	2235524.16	Метод спутниковых геодезических измерений (определений)	0.10	—
13	474187.55	2235523.92	Метод спутниковых геодезических измерений (определений)	0.10	—
14	474225.38	2235529.34	Метод спутниковых геодезических измерений (определений)	0.10	—
15	474264.40	2235534.93	Метод спутниковых геодезических измерений (определений)	0.10	—
16	474263.69	2235539.88	Метод спутниковых геодезических измерений (определений)	0.10	—
17	474224.67	2235534.29	Метод спутниковых геодезических измерений (определений)	0.10	—
18	474187.21	2235528.92	Метод спутниковых геодезических измерений (определений)	0.10	—
19	474151.14	2235529.16	Метод спутниковых геодезических измерений (определений)	0.10	—
20	474123.27	2235529.36	Метод спутниковых геодезических измерений (определений)	0.10	—
21	474123.60	2235559.00	Метод спутниковых геодезических измерений (определений)	0.10	—
22	474124.00	2235594.55	Метод спутниковых геодезических измерений (определений)	0.10	—
23	474124.46	2235635.62	Метод спутниковых геодезических измерений (определений)	0.10	—
24	474124.87	2235672.02	Метод спутниковых геодезических измерений (определений)	0.10	—
25	474125.28	2235708.26	Метод спутниковых геодезических измерений (определений)	0.10	—
26	474120.28	2235708.32	Метод спутниковых геодезических измерений (определений)	0.10	—
27	474119.87	2235672.08	Метод спутниковых геодезических измерений (определений)	0.10	—
28	474119.46	2235635.68	Метод спутниковых геодезических измерений (определений)	0.10	—
29	474119.00	2235594.61	Метод спутниковых геодезических измерений (определений)	0.10	—
30	474118.60	2235559.06	Метод спутниковых геодезических измерений (определений)	0.10	—
31	474118.23	2235529.40	Метод спутниковых геодезических измерений (определений)	0.10	—
32	474083.42	2235529.62	Метод спутниковых геодезических измерений (определений)	0.10	—
33	474045.74	2235529.88	Метод спутниковых геодезических измерений (определений)	0.10	—
34	474013.13	2235530.10	Метод спутниковых геодезических измерений (определений)	0.10	—
35	473982.45	2235530.35	Метод спутниковых геодезических измерений (определений)	0.10	—
36	473983.88	2235559.95	Метод спутниковых геодезических измерений (определений)	0.10	—
37	473985.76	2235598.46	Метод спутниковых геодезических измерений (определений)	0.10	—
38	473987.44	2235632.82	Метод спутниковых геодезических измерений (определений)	0.10	—
39	473989.08	2235666.23	Метод спутниковых геодезических измерений (определений)	0.10	—
40	474000.30	2235664.39	Метод спутниковых геодезических измерений (определений)	0.10	—
41	474001.11	2235669.32	Метод спутниковых геодезических измерений (определений)	0.10	—
42	473989.09	2235671.29	Метод спутниковых геодезических измерений (определений)	0.10	—
43	473991.02	2235715.59	Метод спутниковых геодезических измерений (определений)	0.10	—
44	473949.02	2235718.92	Метод спутниковых геодезических измерений (определений)	0.10	—
45	473918.24	2235721.36	Метод спутниковых геодезических измерений (определений)	0.10	—
46	473921.15	2235740.28	Метод спутниковых геодезических измерений (определений)	0.10	—
47	473916.29	2235741.64	Метод спутниковых геодезических измерений (определений)	0.10	—
48	473914.17	2235735.89	Метод спутниковых геодезических измерений (определений)	0.10	—

Приложение № 10
к распоряжению
комитета имущественных
отношений администрации
Пермского муниципального района
от 08.09.2022 № 3716

183	473789.43	2235523.31	Метод спутниковых геодезических измерений (определений)	0.10	-
1	473789.61	2235518.31	Метод спутниковых геодезических измерений (определений)	0.10	-
3. Сведения о характерных точках части (частей) границы объекта					
Обозначение характерных точек части границы	Координаты, м		Метод определения координат характерной точки	Средняя квадратическая погрешность положения характерной точки (M), м	Описание обозначения точки на местности (при наличии)
	X	Y			
1	2	3	4	5	6
-	-	-	-	-	-